



MUNICÍPIO DA ESTÂNCIA BALNEÁRIA DE PRAIA GRANDE

Estado de São Paulo
SEDUC - Secretaria de Educação

SEMANA 15 – 2º SEMESTRE 2021

PONTE DO SABER



Disciplina: Arte

1ª Série - Ensino Médio EJA

POP ART - CULTURA POPULAR E CRÍTICA

CARACTERÍSTICAS DO MOVIMENTO

- Combinação de técnicas de criação, como a pintura e fotografia;
- Temática sobre a indústria cultural;
- Referências a grandes nomes e marcas da mídia;
- Reflexão sobre o desenvolvimento tecnológico do período;
- Uso de cores fortes, puras, brilhantes e fluorescentes.

A quantidade de técnicas e materiais disponíveis na indústria permitiu que os artistas do *Pop Art* usassem desses recursos para questionar os conceitos e princípios da cultura popular. Por isso, é possível perceber diferentes características nos trabalhos dos artistas, mas é possível pontuar semelhanças.

POP ART NO BRASIL

Com a profusão do movimento pelo mundo, o *Pop Art* também chega ao Brasil em meados da década de 60, porém, é importante destacar que nesse período ascende no país a Ditadura Militar. Esse fato influenciou diretamente a produção dos artistas, tomando um cunho político e condição de protesto. As produções do período foram marcadas pela assimilação da cultura pop, uso de técnica de serigrafia, cores fortes, contraste de imagem e alteração de formatos.

O movimento influenciou outras áreas artísticas, como a Tropicália, que também usava de ícones e símbolos da cultura de massa em suas músicas. Os grandes nomes do movimento no Brasil são: Antonio Dias, Rubens Gerchman, Vick Muniz e Helio Oiticica.

Rubens Gerchman



Che Guevara, 1967.
Fonte: Itaú Cultural.

Rubens Gerchman foi um pintor, desenhista, escultor e gravador carioca, considerado por alguns críticos como representante brasileiro do movimento *Pop Art*.

Suas temáticas carregavam certa crítica ao contexto social brasileiro na época. Teve diferentes fases em sua carreira, mas em um determinado, optou por representar contextos como jogos de futebol, concursos de beleza e histórias em quadrinhos. Fazia uso de cores fortes, traços grossos e tinha uma aproximação à linguagem dos HQs e do neoexpressionismo.

O movimento e os pintores influenciaram de forma tão efetiva e concreta a produção em arte que até nos dias atuais é possível reconhecer a importância do período.

<https://www.todoestudo.com.br/artes/pop-art>

1) Marque "V" para **verdadeiro** ou "F" para **falso** nas afirmativas sobre as características do movimento *POP ART*.

- () Combinação de técnicas de criação, como a pintura e fotografia;
- () Temática sobre religiosidade;
- () Referências a grandes nomes e marcas da mídia;
- () Reflexão sobre o desenvolvimento tecnológico do período;
- () Uso de cores neutras.

2) Descreva as características do trabalho de Rubens Gerchman, pintor, desenhista, escultor e gravador carioca, considerado por alguns críticos como representante brasileiro do movimento *Pop Art*.

POP ART - CULTURA POPULAR E CRÍTICA

Artistas fazem releituras de pinturas clássicas com personagens da cultura pop
O resultado é sensacional. Confira

Os designers da comunidade do *Design Crowd* inseriram alguns dos principais personagens da cultura pop – Piu-Piu e Bob Esponja, só para citar alguns – em obras clássicas.

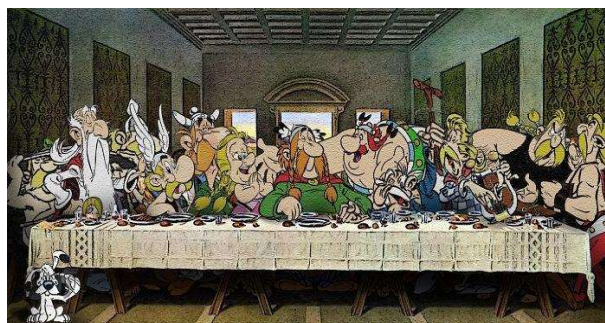
"É engraçado como duas formas de arte podem prover emoções tão contrastantes", diz a página do [Design Crowd](#). "Mas e se duas referências culturais fossem combinadas de forma criativa para construção do passado e presente?"

Bob Esponja e Ariel em "O Nascimento de Vênus", de Sandro Botticelli



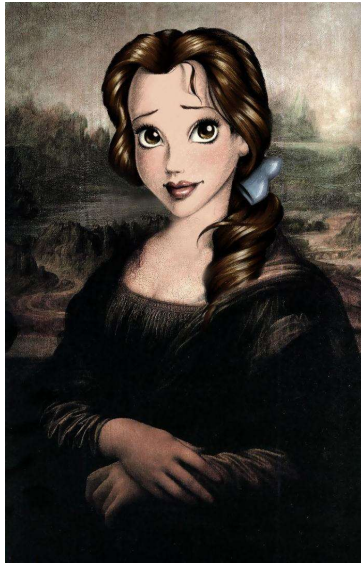
(Fotos: Design Crowd)

Looney Tunes e Asterix e cia em "A Última Ceia", de Leonardo da Vinci



(Fotos: Design Crowd)

Bela em "Mona Lisa", de Leonardo da Vinci



(Foto: Design Crowd)

<https://revistagalileu.globo.com/Cultura/noticia/2016/01/artistas-fazem-releituras-de-pinturas-classicas-com-personagens-da-cultura-pop.html>

- 1) "É engraçado como duas formas de arte podem prover emoções tão contrastantes", diz a página do [Design Crowd](#). Quais seriam as duas formas de arte citadas na afirmação da página do *Design Crowd*?
- 2) "Mas e se duas referências culturais fossem combinadas de forma criativa para construção do passado e presente?". Segundo a afirmativa da página do *Design Crowd*, quais seriam as duas referências culturais que você usaria para criar sua obra de arte?